

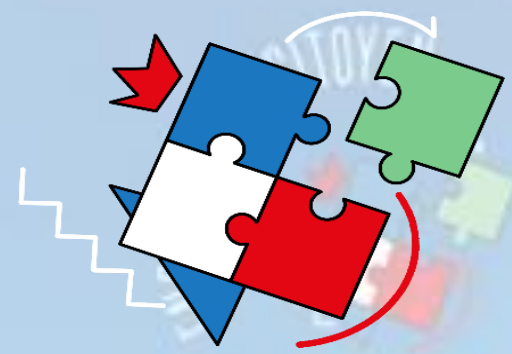


Programme Educatif Fédéral

OPERATION PLATEAU U11 SOLIDARITE 2023-2024



L'ÉDUCATION PAR LE FOOT



ENGAGEMENT CITOYEN



ENVIRONNEMENT





OPERATION PLATEAU SOLIDAIRE U11

SAMEDI 9 MARS 2024

OBJECTIF DE L'ATELIER



Organiser une

opération de club

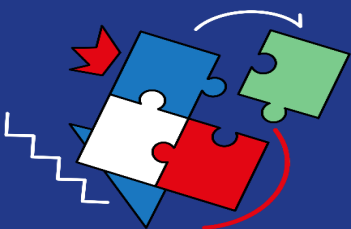
à vocation caritative.

- Espace nécessaire : Installations du club
- Encadrement souhaité : L'ensemble des licencié(e)s du club
- Effectif idéal : L'ensemble des licencié(e)s du club
- Durée de l'action : 1 jour
- Matériel nécessaire : RAS
- Objectifs : **Récolter des vêtements, chaussures, jouets, maillots du club**

Remarque : Associer les partenaires du club, les autres catégories

NOS VALEURS PARTAGEES

- ❖ S'engager sportivement pour une bonne cause
- ❖ Sensibiliser à la solidarité et au vivre ensemble
- ❖ Promouvoir le Sport citoyen
- ❖ Être acteur bénévole des associations partenaires de la collecte



ENGAGEMENT CITOYEN

Contact : fjaspero@lyon-rhone.fff.fr - 06 59 73 60 02



ENVIRONNEMENT

LES ETAPES DU PLATEAU PEF U11 SOLIDARITÉ



SAMEDI 9 MARS 2024



- ❑ **1 mois avant le plateau :** Présenter aux joueurs, aux familles, lors d'un entraînement ou d'une communication/réunion l'opération « Plateau PEF Solidarité »
- ❑ **15 jours avant le plateau :** transmettre une petite note explicative aux parents pour les informer de l'intérêt, de l'importance et des modalités de l'opération.

Le club peut faire le choix de donner des vêtements, des jouets, des jeux de maillots non utilisés ... (ATTENTION pas de matériel)

***Chaque Club s'engage à récolter les dons des familles et de le transmettre au « club qui accueille le plateau U11 ». Celui-ci gardera les dons en attendant que l'association, les Groupements ou le DLR vienne les récupérer, ou les acheminera à l'association partenaire de proximité**

- ❑ **Le jour du plateau :** Organisation habituelle d'un plateau U11 (à 4 ou 3 équipes)

Mettre en avant l'opération :

Par un protocole d'avant match : *Photo des équipes avec les joueurs qui font le signe du cœur*

Pour évoquer nos valeurs de solidarité et d'engagement citoyen :

« NOTRE FOOT ENSEMBLE »

Par un protocole de fin de match :

Photo des équipes avec les dotations récoltées

Merci de nous faire remonter les photos/vidéos de l'action à l'adresse suivante : fjaspero@lyon-rhone.fff.fr - **Les clubs les plus dynamiques seront récompensés**

Remarques : Pensez à remplir une fiche action PEF sur la plateforme dédiée !





Chaque club participant au plateau récupère les dons auprès des familles, partenaires, club...

TOUS A VOS DONNS POUR LE COUP D'ENVOI !



Le club fait remonter ses dons directement au club qui accueille le plateau U11

TOUS ACTEURS, TOUS VAINQUEURS ! Les plus dynamiques seront récompensés !

Ce club recevant rentre en contact avec l'antenne de collecte de proximité, son Groupement ou le référent PEF du District





NOS PARTENAIRES DE L'OPERATION PLATEAU SOLIDAIRE U11

Le Mouvement Emmaüs, animé par quelque 18 000 acteurs (compagnons, bénévoles, salariés...) à travers la France, se mobilise pour la défense des droits et le respect de la dignité des personnes démunies (plan économique, social, familial...) et s'élève contre les tentatives de stigmatisations des personnes en situation d'exclusion.



Merci A Vous !

OPERATION PLATEAU U11 SOLIDARITE 2023-2024



Enjoué, implanté sur Villeurbanne, s'attelle au réemploi des jouets et livres pour enfants inutilisés en favorisant l'emploi

Enjoué défend un triple objectif auquel nous pouvons tous contribuer :

- Réduire l'impact de la surproduction de jouets
- Donner une 2nde vie à nos produits non utilisés (et dont la durée de vie est encore importante!)
- Répondre à un enjeu sociétal de l'employabilité pour tous