



Programme Educatif Fédéral

SAISON 2023-2024



ENVIRONNEMENT

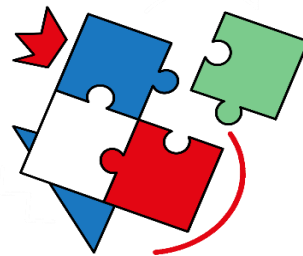


CULTURE FOOT

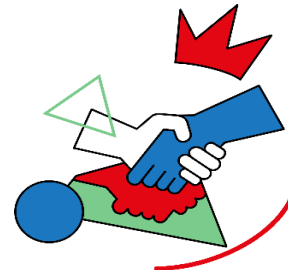


**PROGRAMME
ÉDUCATIF
FÉDÉRAL**

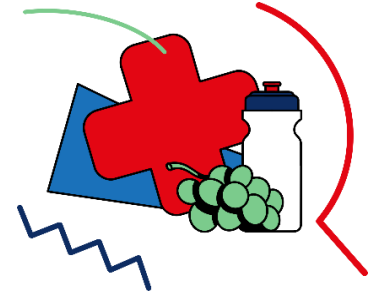
PEEF



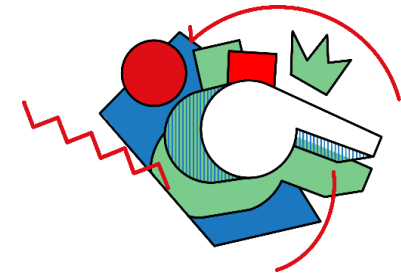
ENGAGEMENT CITOYEN



FAIR PLAY



SANTÉ

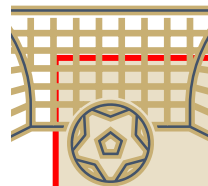


**REGLES DU JEU
ET ARBITRAGE**

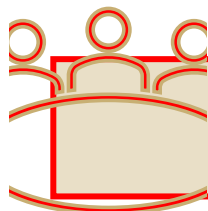
SOMMAIRE



1/ Enjeux et Valeurs de la FFF



2/ Les Thématiques du PEF



3/ Le PEF et le projet Club au quotidien



4/ Les outils



5/ Le référent PEF

1/ LES ENJEUX ET VALEURS DE LA FFF

Capitaliser sur les vertus éducatives du Football et promouvoir une opération éducative

Apporter un soutien aux clubs et les aider à jouer leur rôle éducatif

Sensibiliser les licencié(e)s et leur entourage sur les valeurs fondamentales du football

Restaurer l'image perçue du football auprès du grand public et des collectivités territoriales

NOS 5 VALEURS

Vivre son sport favori avec enthousiasme et générosité et passion

P

PLAISIR

R

RESPECT

Ê

ENGAGEMENT

T

TOLÉRANCE

S

SOLIDARITÉ

Développer l'unité, renforcer la cohésion dans les bons et mauvais moments

Contribuer à la bonne entente et pratique pour tous, entre tous

Avoir le goût de l'effort et le dépassement de soi, en toutes circonstances

Accepter et minimiser l'erreur, l'échec de soi et d'autrui, gérer ses émotions

2/ LES THEMATIQUES DU PEF

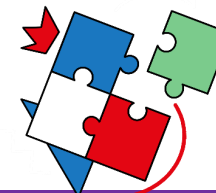


LES REGLÈS DE VIE



SANTÉ

Apprendre les fondamentaux en ce qui concerne l'hygiène de vie saine et sportive



ENGAGEMENT CITOYEN

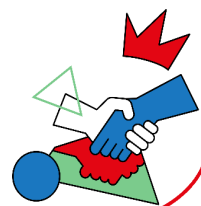
Encourager les comportements exemplaires et la prise de responsabilité



ENVIRONNEMENT

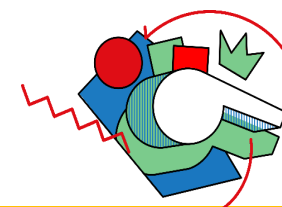
Impliquer les jeunes dans une démarche éco-citoyenne

LES REGLÈS DU JEU



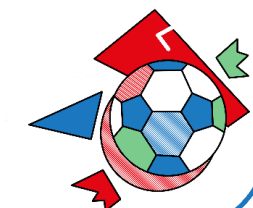
FAIR-PLAY

Entretien le fair-play sur le terrain et en dehors



Règles du jeu et d'arbitrage

Connaître et comprendre les règles du jeu et les sanctions



CULTURE FOOT

Permettre aux jeunes d'acquérir la culture de l'activité

1/3 DES JEUNES FILLES ET GARÇONS NÉS EN FRANCE PASSENT PAR LES CLUBS FFF AVANT LEURS 18 ANS. Transmettons-leur les valeurs du vivre ensemble !

3/ LE PEF DANS MON PROJET CLUB, AU QUOTIDIEN



ATTIRER

- Le sport collectif, vecteur des valeurs du vivre ensemble
- Consolider son réseau de partenaires locaux

FIDELISER

- Les actions agissent pour l'intégration et la cohésion entre les licenciés de tout type
- Concerner les adhérents et les familles
- Véhiculer les valeurs du Club

POURQUOI S'ENGAGER DANS LE PROGRAMME ÉDUCATIF FÉDÉRAL ?

VALORISER

- Responsabiliser les dirigeants et le référent PEF
- Formaliser, communiquer, DIFFUSER ses actions en interne et aux instances (District, Ligue...)
- Labellisation
- Récompenser son association

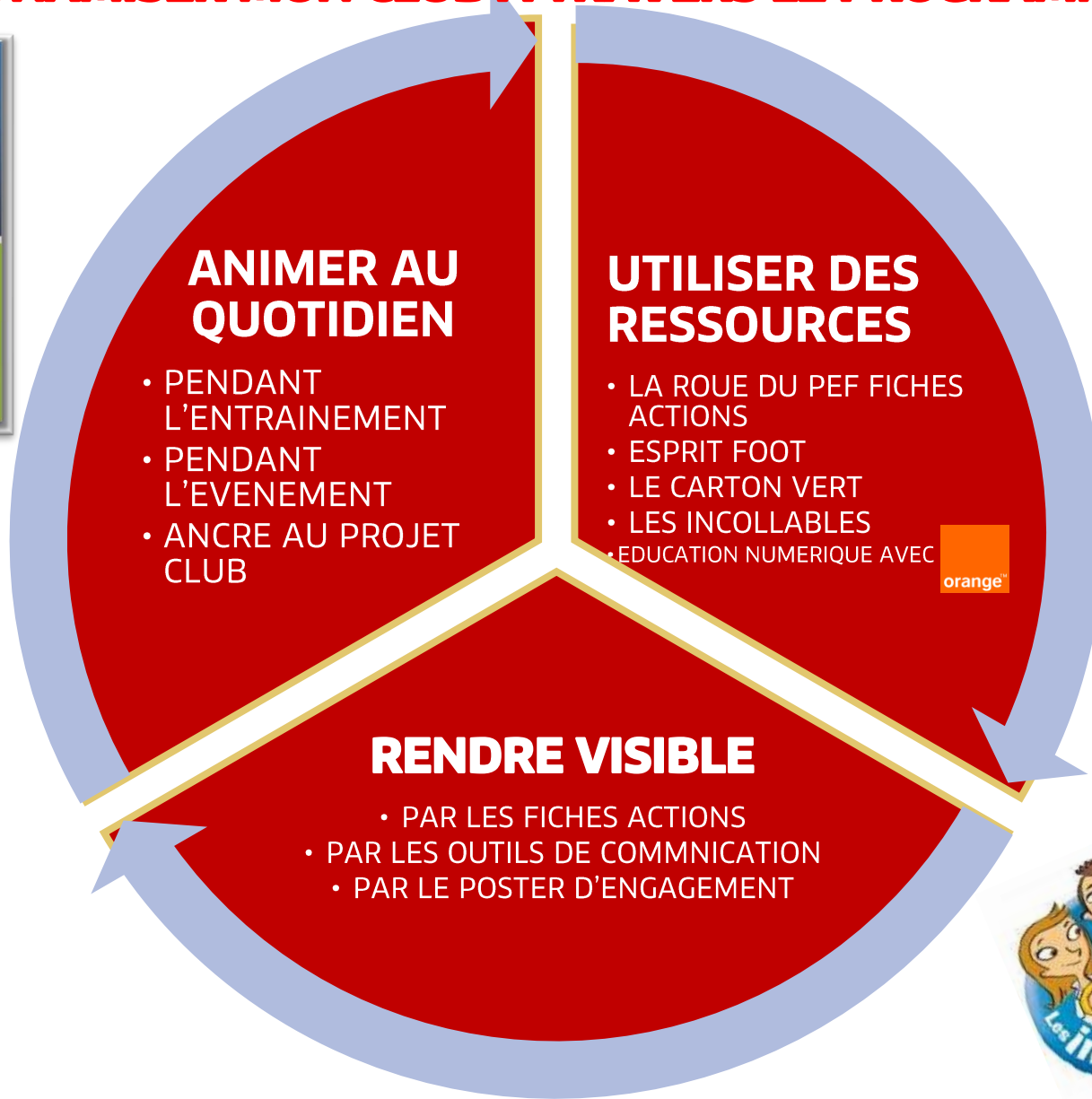
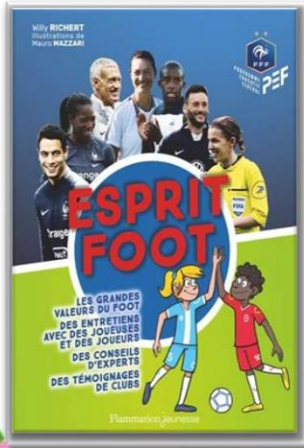
EDUQUER

- Les fiches actions, support éducatif auprès de ses licenciés
- Offrir une continuité pédagogique



4/ LES OUTILS DU PEF

COMMENT DYNAMISER MON CLUB A TRAVERS LE PROGRAMME EDUCATIF FÉDÉRAL ?



ANIMER AU QUOTIDIEN

- PENDANT L'ENTRAÎNEMENT
- PENDANT L'ÉVÉNEMENT
- ANCRE AU PROJET CLUB

UTILISER DES RESSOURCES

- LA ROUE DU PEF FICHES ACTIONS
- ESPRIT FOOT
- LE CARTON VERT
- LES INCOLLABLES
- ÉDUCATION NUMÉRIQUE AVEC orange™

RENDRE VISIBLE

- PAR LES FICHES ACTIONS
- PAR LES OUTILS DE COMMUNICATION
- PAR LE POSTER D'ENGAGEMENT



CARTON VERT



Le dispositif Carton Vert est une action qui permet de valoriser les bonnes attitudes des joueurs sur le terrain dans le but d'encourager les bons comportements. Il récompense les gestes s'inscrivant dans les valeurs de la FFF (Plaisir, Respect, Engagement, Tolérance, Solidarité).



ÉDUCATION NUMÉRIQUE

La FFF et son partenaire Orange ont conçu des ateliers de football ludiques visant à sensibiliser les plus jeunes (U10-U13) sur les dangers de l'utilisation d'internet et des réseaux sociaux. C'est dans ce cadre que des formations sont proposés sur l'éducation au numérique.



<https://www.fff.fr/22-pef-education-au-numerique/518-education-au-numerique.html>

En cas de besoin, sollicitez votre référent PEF au District

Fabien JASPERO

Educateur Sportif

Tel. : 06 59 73 60 02

Mail : fjaspero@lyon-rhone.fff.fr

Demander le POSTER D'ENGAGEMENT si vous ne l'avez pas reçu !

(à afficher sur les installations du club)

- **Faites remonter vos actions pour être éligible à « l'action du Mois » (réseaux sociaux)**
- **Merci d'envoyer toutes les vidéos et fiches action des Challenges départemental et national à l'adresse mail ci-dessus**

