



Programme Educatif Fédéral

Présentation des Challenges National et Départemental



ENVIRONNEMENT

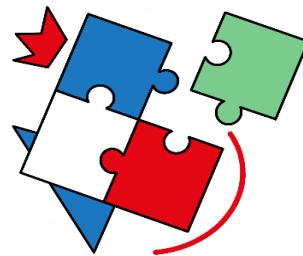


CULTURE FOOT

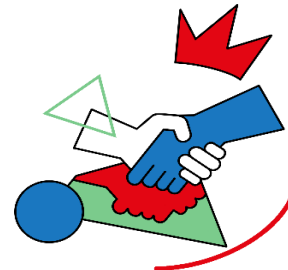


**PROGRAMME
ÉDUCATIF
FÉDÉRAL**

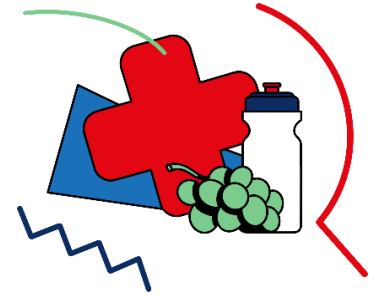
PEEF



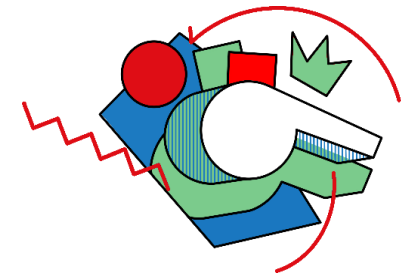
ENGAGEMENT CITOYEN



FAIR PLAY



SANTÉ



**RÈGLES DU JEU
ET ARBITRAGE**

LE CHALLENGE NATIONAL P.E.F.

Challenge National PEF – FFF:

- Désignation du «Club Lauréat Départemental PEF» dans chaque District
- Désignation du «Club Lauréat Régional PEF» parmi les 4 lauréats proposés par les Districts

Critères FFF :

- La diversité des publics touchés (catégories de licenciés, dirigeants, parents etc.)
- La diversité des thèmes abordés (autour des 6 thèmes du P.E.F.)
- La qualité et la résonance des actions menées (utilisation de la fiche PEF, support innovant)
- La quantité d'actions proposées (dynamisme sur la saison)

Dotations:

- Le «Club Lauréat Régional PEF» sera récompensé par la FFF
- La Ligue récompensera les 4 «Clubs Lauréats Départementaux PEF »

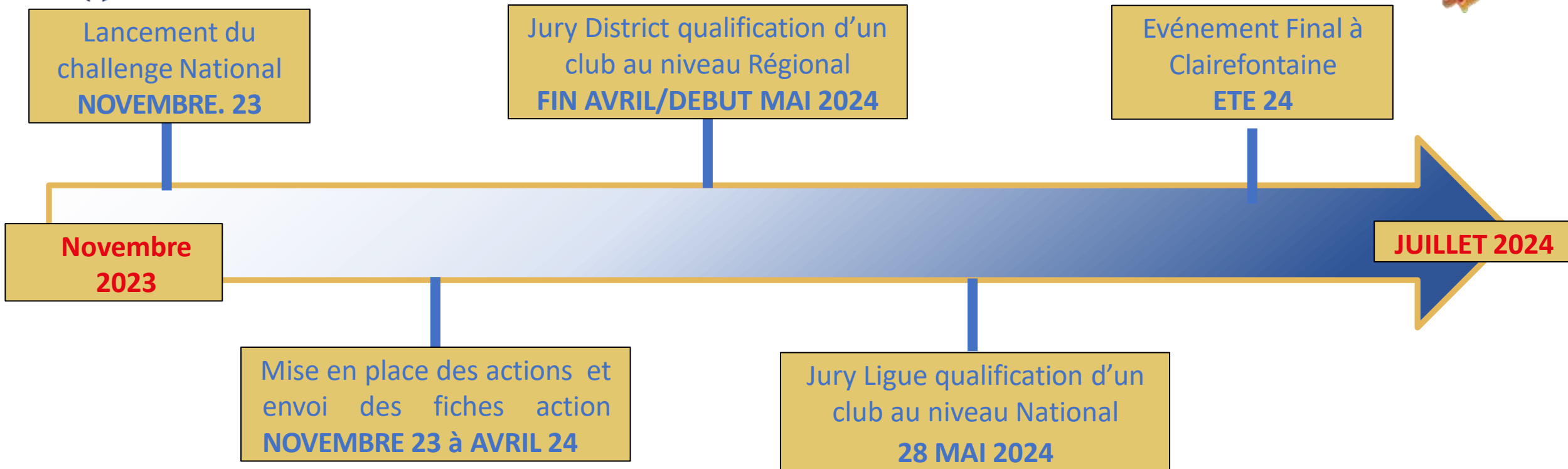


Informations complémentaires sur le site dédié au PEF : <https://pef.fff.fr>





CALENDRIER 2023-2024 CHALLENGE NATIONAL P.E.F.



COMMENT FAIRE REMONTER UNE ACTION AUPRÈS DES INSTANCES ?

- Il est important que votre engagement soit connu par les instances (District / Ligue / FFF). Prenez contact avec votre référent lors de la remontée d'une action, si vous estimez qu'elle mérite d'être étudiée pour le Challenge !
- Le référent vous donnera alors un document type FICHE ACTION en complément de celle créée sur l'outil « Développer son Club ».
- Grâce à cela, les instances prennent connaissance de votre engagement et la manière dont vous mettez en place vos actions.
- Vous pourrez même être contacté pour une promotion plus poussée de l'action mise en place dans votre club.

L'ACTION DEPARTEMENTALE DE L'ANNEE



Challenge Départemental PEF – FFF:

- Désignation de l'action de l'année (action de grande envergure réalisée par le club – Rendu en format vidéo)
- Désignation de l'action du mois sur thématique précisée



Critères District (idem FFF) :

- La diversité des publics touchés (catégories de licenciés, dirigeants, parents etc.)
- Pertinence et résonance des thèmes abordés dans le contexte Club
- La qualité et la résonance des actions menées (utilisation de la fiche PEF, support innovant)
- Lien avec le dynamisme PEF du club sur la saison



Dotations:

- Le «Club Lauréat Départemental PEF» sera récompensé par le District
- Le Club Lauréat de « l'action du mois » sera mis en valeur sur nos réseaux sociaux

- Le club construit un support vidéo dans lequel est mis en valeur une action de grande envergure réalisée cette saison.

- Thématiques prioritaires :

Santé



Environnement



Fair-play



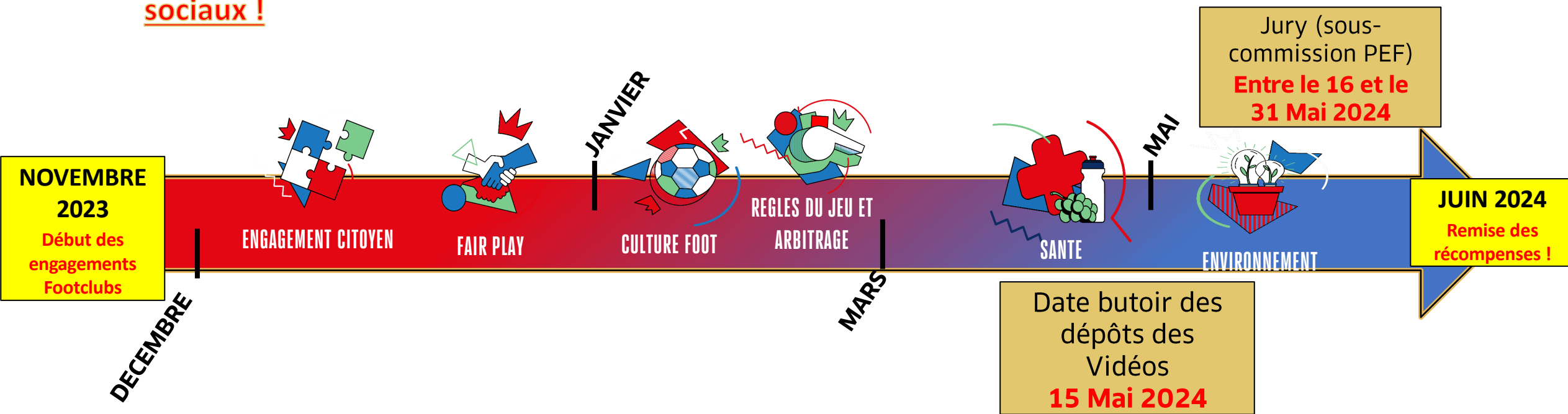
Engagement Citoyen



CALENDRIER ACTION P.E.F. DE L'ANNÉE



NOUVEAU : Tout au long de la saison, lumière sur « l'action du MOIS » via nos réseaux sociaux !



COMMENT FAIRE REMONTER UNE ACTION D'ENVERGURE ?

- Il est important que votre engagement soit connu par le District.
- Faire remonter vos vidéos par mail à : fjaspero@lyon-rhone.fff.fr
- Les fiches actions peuvent compléter le compte rendu
- La remontée sur l'outil portail clubs est possible

En cas de besoin, sollicitez votre référent PEF au District

Fabien JASPERO

Educateur Sportif

Tel. : 06 59 73 60 02

Mail : fjaspero@lyon-rhone.fff.fr

Demander le POSTER D'ENGAGEMENT si vous ne l'avez pas reçu !

(à afficher sur les installations du club)

- **Faites remonter vos actions pour être éligible à « l'action du Mois » (réseaux sociaux)**
- **Merci d'envoyer toutes les vidéos et fiches action des Challenges départemental et national à l'adresse mail ci-dessus**

